

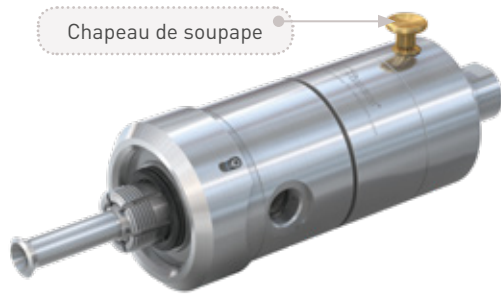
# Type **TW117**

Connecteur WEH<sup>®</sup> pour le remplissage, l'essai et l'évacuation de bouteilles de gaz  
avec l'eau



Généralités

**DESCRIPTION**



**Caractéristiques**

- Trois fonctions réunies en une seule: **remplir - tester - évacuer avec de l'eau**
- Raccordement en quelques secondes
- Plus de vissage
- Mécanisme WEH® de mâchoires de serrage
- Construction robuste
- Matériaux de qualité

Le connecteur rapide WEH® TW117 se raccorde aux bouteilles sans visser ramenant l'essai de bouteilles de gaz à un jeu d'enfants. Les flexibles de test n'ont plus à être constamment vissés et dévissés, ce qui non seulement occasionne un gain de temps important, mais encore épargne les articulations du personnel de service. Le connecteur peut être raccordé aisément et rapidement d'une seule main. WEH® TW117 impressionne avant tout par son universalité fonctionnelle.

Trois fonctions avec un raccordement: remplir, tester et évacuer de bouteilles de gaz avec l'eau. L'évacuation est aussi possible avec air comprimé.

Le connecteur rapide TW117 a une bague verte comme contrôle visuel (voir exemple d'utilisation) indiquant si le connecteur est correctement branché.

Le port „B3” du connecteur rapide doit être obturé avec un bouchon vissant resp. avec une vanne à boisseau sphérique pour des essais de pression. Contactez-nous!

**Domaine d'application**

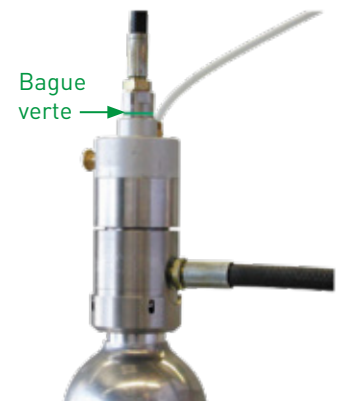
Connecteur rapide pour le remplissage, l'essai et l'évacuation de bouteilles de gaz avec l'eau.

**CARACTÉRISTIQUES TECHNIQUES**

Caractéristiques	Version standard
Gamme de pression	PN = 360 bar   PS = 450 bar   PT = 645 bar
Pression pilote	6 à 8 bar air
Port de pression pilote P1	M5
Plage de température	+10 °C jusqu'à +80 °C
Fluide	Eau, air comprimé (lors d'évacuation)
Actionnement	Actionnement pneumatique par chapeau de soupape
Matériau de parties	Acier inoxydable, aluminium, laiton
Matériau d'étanchéité	NBR

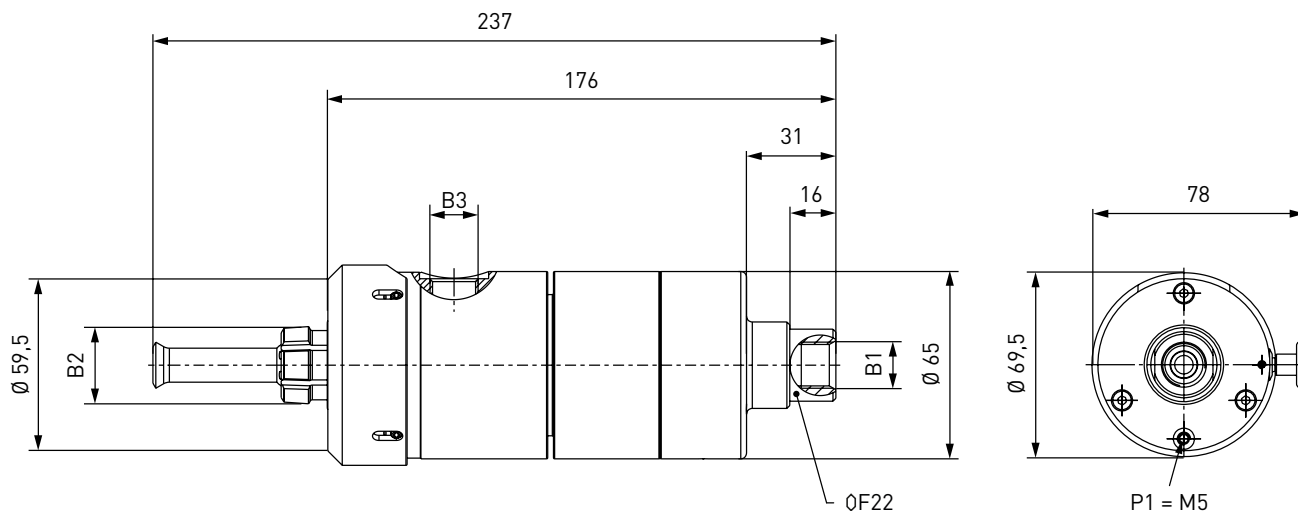
Autres versions sur demande

**Exemple d'utilisation:**



**COMMANDE** | Connecteur rapide WEH® TW117

Dimensions env. (mm)



N° d'article	Description	Raccordement B1 (filetage interne)	Raccordement B2 (filetage externe)	Ableitung B3 (filetage interne)
<b>C1-11673</b>	TW117	M16x1,5	W28,8x1/14"*	G3/8"

\* selon DIN 477

Autres tailles et versions sur demande.

Veuillez indiquer pour la commande en sus les spécifications en page 7, catalogue N° 20.

**ACCESSOIRES**

Les accessoires suivants sont disponibles pour le connecteur WEH® TW117:

**Adaptateurs**

Des adaptateurs pour le raccordement du connecteur rapide avec le flexible de remplissage sont disponibles sur demande.

**Pièces de rechange**

Les pièces de rechange suivantes sont disponibles pour le connecteur TW117:

N° d'article	Description
<b>E50-231N</b>	Joint torique
<b>B200B-056-00</b>	Jeu de joints

Autres produits

**AUTRES PRODUITS**

Voir notre catalogue N° 20 pour autres produits



Voir le site internet pour obtenir des informations supplémentaires  
[www.weh.com](http://www.weh.com)

**Abréviations/Définitions des termes**

Explication des abréviations voir appendice technique dans le catalogue ou sur [www.weh.com](http://www.weh.com)

**Sélection de produits sûrs**

Les produits WEH® sont conçus pour une utilisation par des professionnels qualifiés (dans la mesure où les produits WEH® sont également conçus pour être utilisés par d'autres utilisateurs dans des cas particuliers, cela est explicitement indiqué dans les modes d'emploi correspondants). Le choix des produits WEH® et de leur configuration conformément aux exigences de votre système relève de votre seule responsabilité. De fait, veuillez considérer attentivement l'usage que vous prévoyez d'en faire, vos données techniques, la compatibilité de vos matériaux, la conception et les limites de votre installation ainsi que vos exigences techniques et légales de fonctionnement, de manipulation et d'entretien. La qualité et la sécurité des produits WEH® sont notre priorité absolue. Par conséquent, les produits WEH® ne doivent pas être utilisés en dehors des conditions prévues dans les fiches techniques et descriptions produits correspondantes. En outre, nous déconseillons fortement l'utilisation de pièces de rechange produites par des tiers ou la combinaison de produits WEH® avec des produits tiers non adaptés. La responsabilité de vérifier l'adéquation des produits tiers vous incombe. Les produits WEH® et pièces de rechange WEH® satisfont à nos normes de qualité et de sécurité.

**Explication de la directive relative aux équipements sous pression**

Ces produits WEH® sont principalement et exclusivement classés de la catégorie des accessoires sous pression pour canalisations au sens de l'article 2, paragraphe 5, de la directive relative aux équipements sous pression 2014/68/UE. Les produits WEH® ne doivent pas être utilisés (i) en tant qu'accessoires de sécurité ou (ii) pour des récipients au sens de la directive relative aux équipements sous pression 2014/68/UE. Par conséquent, l'utilisation de ces produits WEH® doit correspondre à leur classification en tant qu'accessoire sous pression pour canalisations. L'évaluation d'un classement différent peut, toutefois, être effectuée sur demande.

**Gestion externe des modifications**

WEH se réserve le droit d'actualiser, d'optimiser et d'adapter ses produits de manière continue. En conséquence, des modifications peuvent être apportées au produit. WEH n'informe ses clients de manière proactive ou spontanée des mises à jour, des optimisations et/ou des adaptations apportées aux produits que dans des cas particuliers. Vous pouvez contacter WEH à tout moment pour obtenir des renseignements au sujet des mises à jour, optimisations et/ou adaptations apportées aux produits.

© Tous droits réservés, WEH GmbH. Toute utilisation non autorisée est strictement prohibée. Soumis à changement. Aucune responsabilité n'est assumée pour n'importe quel contenu. Aussi les versions antérieures ne sont plus valides.

**» Contact**

Nous restons à votre disposition pour tous renseignements complémentaires.

Fabricant:

**WEH GmbH Precision Connectors**

Josef-Henle-Str. 1  
 89257 Illertissen / Allemagne

Tél.: +49 7303 9609-0

Email: [sales@weh.com](mailto:sales@weh.com)

[www.weh.com](http://www.weh.com)